

LINEA WORKWEAR

CAMPERA MALARGÜE WORKWEAR

CARACTERÍSTICAS

Campera de trabajo acolchada con capucha desmontable, cierres impermeables, puños ajustables, forrería térmica con recorte de grafito y calce ergonómico.
 Porta tarjeta removible.
 Costuras termoselladas y a prueba de agua.
 Certificada bajo CE, EN 343 y EN 342.

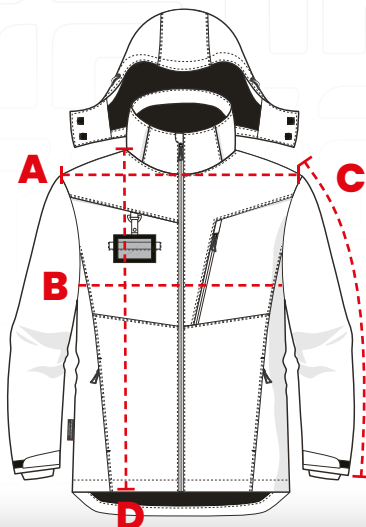
COMPOSICION


Exterior: 100% poliester
 Interior: 100% poliester

CUIDADOS



COLORES DISPONIBLES:



TALLE: CM	S		M		L		XL		XXL		3XL	
	38	40	42	44	46	48	50	52	54	56	58	60
A- Ancho de hombro	49	51	53	55	57	59	61	63	65	67	69	71
B- Ancho de pecho	60	62	64	66	68	70	72	74	76	78	80	82
C- Largo de manga	61	62	63	64	65	66	67	68	69	70	71	72
D- Largo total	71	72	73	74	75	76	77	78	79	80	81	82