

# LINEA WORKWEAR

## PANTALON CHINO WORKWEAR

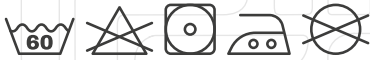
### CARACTERÍSTICAS

Pantalón cargo de trabajo con dos bolsillos frontales y dos bolsillos laterales con velcro. Cierre frontal metalico, velcro y broche a presión en la cintura. Canesú y dos bolsillos traseros.

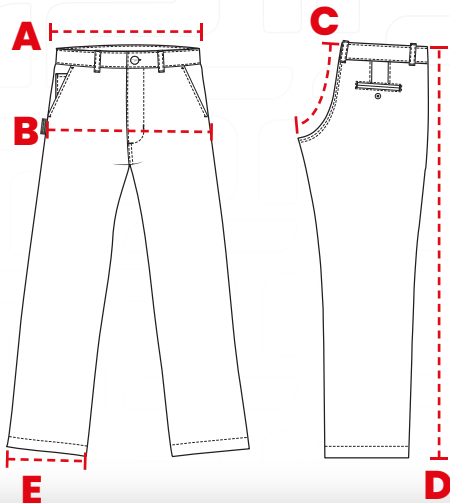
### COMPOSICION


Gabardina: 80% algodón 20% poliéster (225 g/m<sup>2</sup>)

### CUIDADOS



### COLORES DISPONIBLES:



TALLE: CM	S		M		L		XL		XXL		3XL	
	38	40	42	44	46	48	50	52	54	56	58	60
<b>A- Ancho de cintura</b>	38	40	42	44	46	48	50	52	54	56	58	60
<b>B- Ancho de cadera</b>	48	50	52	54	56	58	60	62	64	66	68	70
<b>C- Largo de tiro</b>	37	37,5	38	38,5	39	39,5	40	40,5	41	41,5	42	42,5
<b>D- Largo total</b>	105	106	107	108	109	110	111	112	113	114	115	116
<b>E- Ancho de pierna</b>	18	18	19	19	20	20	21	21	22	22	23	23